

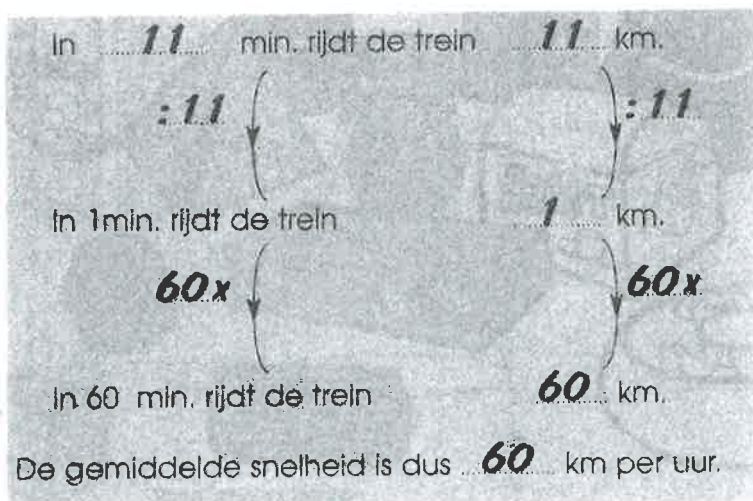
# Les 83: Afstand, tijd, snelheid: **wb p. 33**

Los de vraagstukken op met behulp van het dubbele pijlenschema. Bij sommige vraagstukken heb je de treintabellen nodig van oefeningen 1 en 2. Raadpleeg indien nodig het onthoudboek nr. 2.4.4.



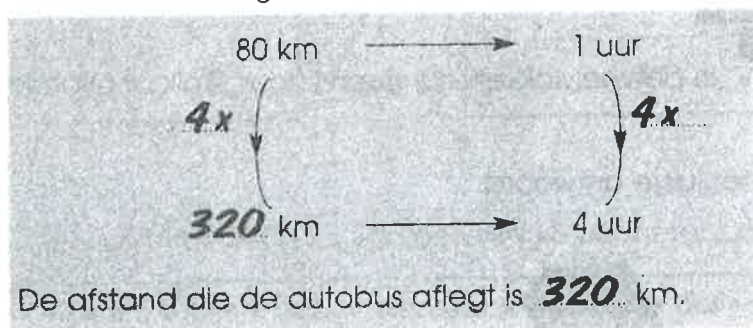
De afstand Landen - Sint-Truiden bedraagt **11** km.

De trein heeft **11** min. nodig om die afstand af te leggen.



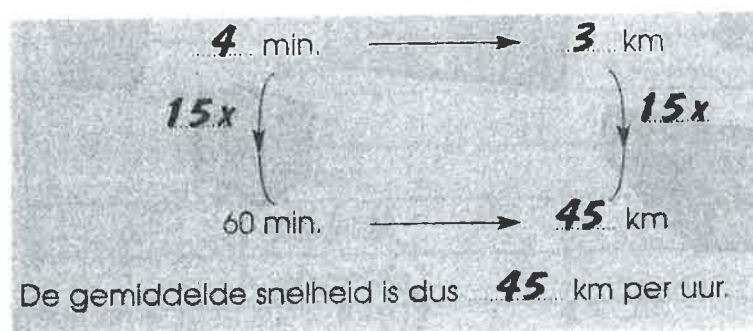
De gemiddelde snelheid van een autobus is op de autoweg 80 km/uur.

Welke afstand legt een autobus af in 4 uur?



De afstand Testelt - Zichem bedraagt **3** km.

De trein heeft **4** min. nodig om die afstand af te leggen.



# Les 83: Afstand, tijd, snelheid: HB p. 11

oef 1

$$\begin{array}{ccc} 250 \text{ min.} & \longrightarrow & 50 \text{ km} \\ \downarrow :50 & & \downarrow :50 \\ 5 \text{ min.} & \longrightarrow & 1 \text{ km} \\ \downarrow \times 12 & & \downarrow \times 12 \\ 60 \text{ min.} & \longrightarrow & 12 \text{ km} \end{array}$$

Zijn gemiddelde snelheid is 12 km per uur.

oef 2

$$\begin{array}{ccc} 12 \text{ km} & \longrightarrow & 60 \text{ min.} \\ \downarrow :4 & & \downarrow :4 \\ 3 \text{ km} & \longrightarrow & 15 \text{ min.} \end{array}$$

Je kunt 3 km rijden in 15 min.

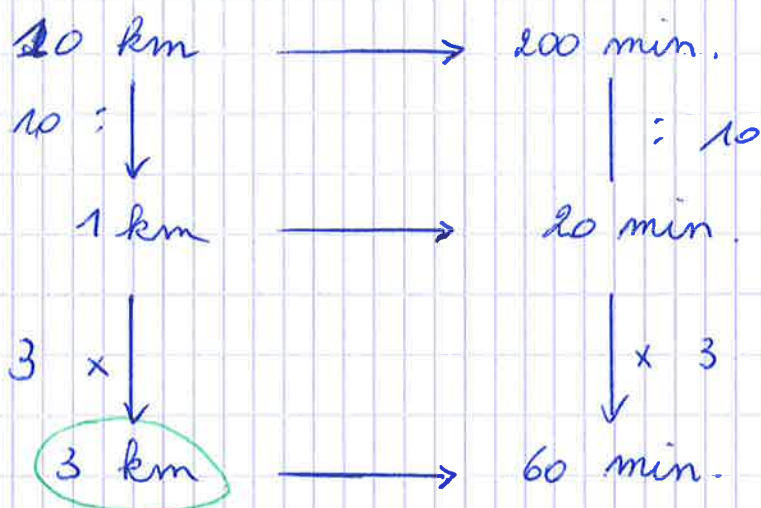
oef 3

ZRM

$$\begin{array}{ccc} 9 \text{ km} & \longrightarrow & 60 \text{ min.} \\ \downarrow :12 & & \downarrow :12 \\ 0,75 \text{ km} & \longrightarrow & 5 \text{ min.} \\ \downarrow \times 7 & & \downarrow \times 7 \\ 5,25 \text{ km} & \longrightarrow & 35 \text{ min.} \end{array}$$

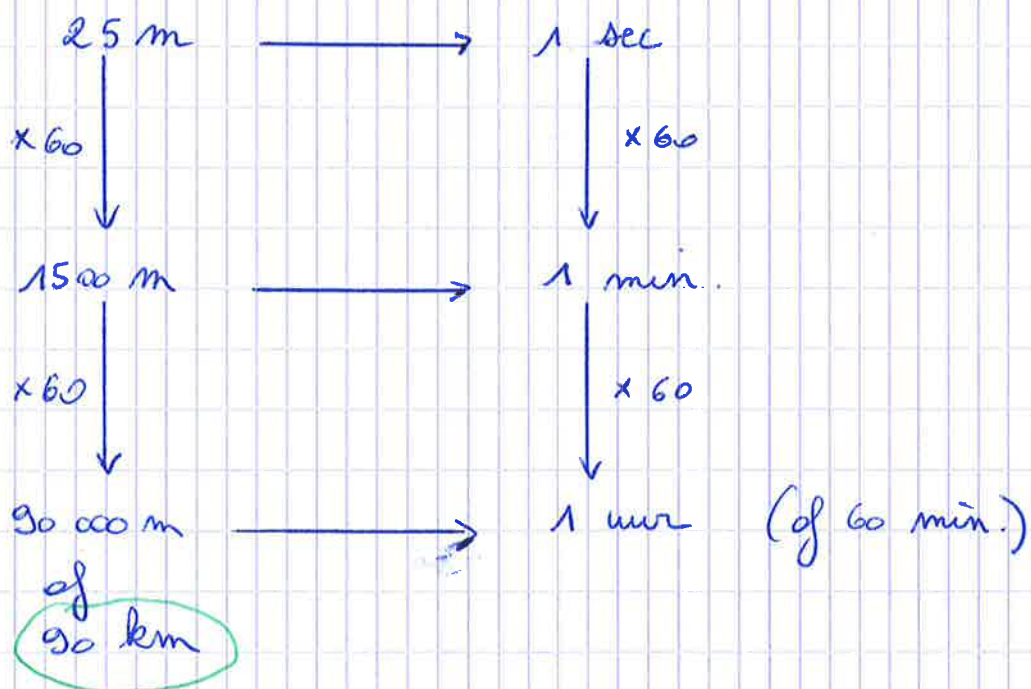
De trein legt 5,25 km af.

oef 4.



Haar gemiddelde snelheid is 3 km per uur.

oef 5.



De gemiddelde snelheid van de bal is 90 km per uur.

## Les 108 : Bruto, tarra, netto · HB p. 35

$$\text{BRUTO} = \text{TARRA} + \text{NETTO}$$

$$\text{TARRA} = \text{BRUTO} - \text{NETTO}$$

$$\text{NETTO} = \text{BRUTO} - \text{TARRA}$$

oef 1.

$$\text{bruto} - \text{netto} = \text{tarra}$$

$$25 \text{ kg} - 2 \text{ kg} = 23 \text{ kg}$$

Het tarra gewicht is 23 kg

oef 2.

$$\text{nettogewicht 1 zak} = 51,2 \text{ kg} - 1,2 \text{ kg} = 50 \text{ kg}$$

$$\text{totaal nettogewicht} = 10 \times 50 \text{ kg} = 500 \text{ kg}$$

Het totale nettogewicht is 500 kg

oef 4.

$$\text{nettogewicht} = 7 \times 51 \text{ kg} = 357 \text{ kg}$$

$$\text{tarra gewicht} = 366,94 \text{ kg} - 357 \text{ kg} = 9,94 \text{ kg}$$

$$\text{tarra gewicht per zak} = 9,94 \text{ kg} : 7 = 1,42 \text{ kg}$$

Het gewicht (tarra) van 1 zak is 1,42 kg.

oef 5.

$$\text{bruto} - \text{netto} = \text{tarra}$$

$$20 \text{ ton} - 8 \text{ ton} = 12 \text{ ton}$$

Een lege wagon weegt 12 ton.